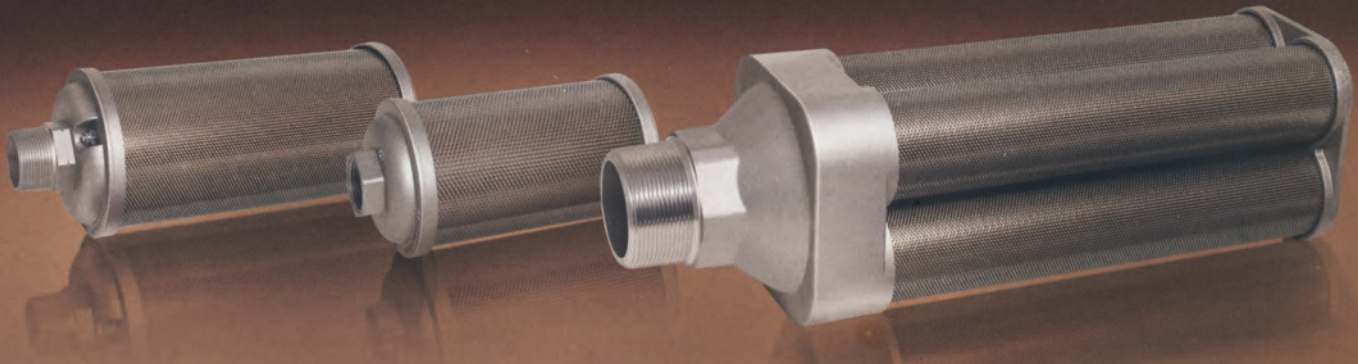


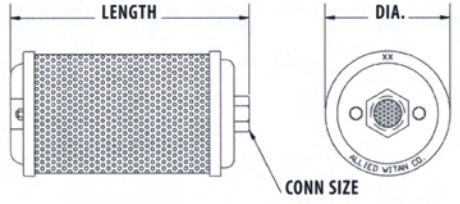
AIR EXHAUST MUFFLER-ALWITCO(U.S.A.)



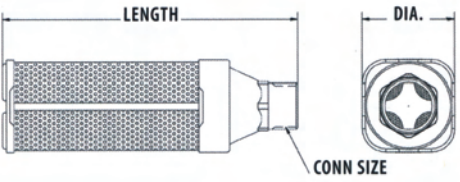
소음 감소율 85%, 유량계수 94% 실현

- 장치의 성능감소 없이 EPNdB(소음불쾌도)를 획기적으로 감소.
- 유량계수 CV값을 극대화하여 낮은 배출저항 실현.
- 저항이 없는 특수한 팽창 챔버로 구성되어 높은 소음 감소율.
- 소음, 오일, 오염 물질로부터 깨끗한 작업 환경을 유지.
- 내식성 재질을 사용.
- 배출압력 8.6bar까지 사용 가능함.
- 신뢰성 높은 Allied witan사의 검증된 제품.

Single Chamber-Femal
1/8" - 2"



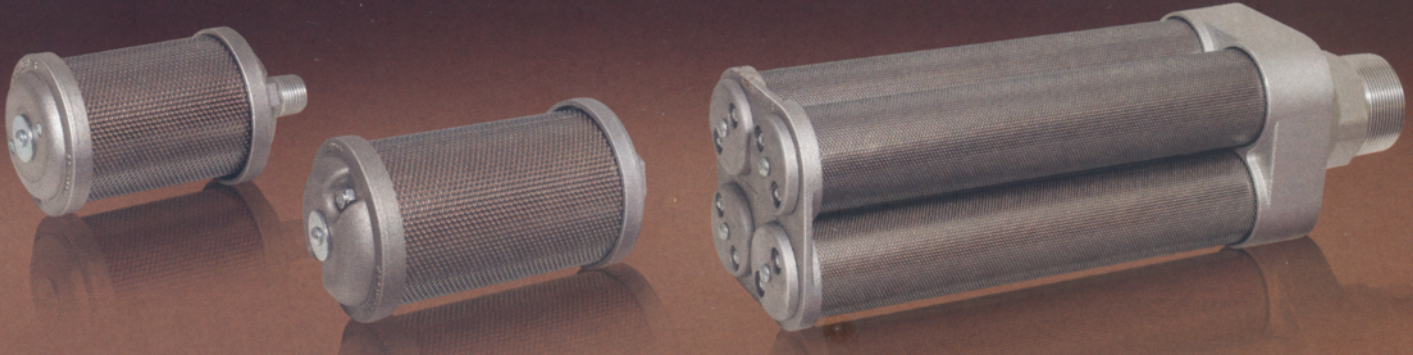
Multi-Chamber-Male
3" - 6"



SIZE	CONN. SIZE (BSPT)	ITEM NO.	Diameter (mm)	Length (mm)	Flow (Nm ³ /min)
B05	1/2"	0121005	80	153	7.25
B07	3/4"	0121007	86	183	15.4
B10	1"	0121010	98	222	22.6
B15	1-1/2"	0121015	133	345	58.9
B20	2"	0121020	133	479	90.6
B30	3"	0121030	178	581	203.9
B40	4"	0121040	203	589	396.5
B60	6"	0121060	280	784	1019.5

▶ 소음기는 과도한 진동을 피하고 안전이 확보된 위치에 설치하여야 함.

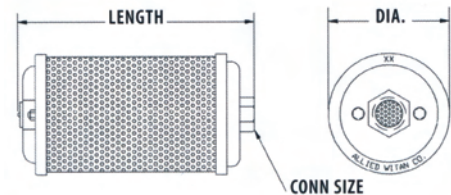
RELIEF VALVE MUFFLER – ALWITCO(U.S.A.)



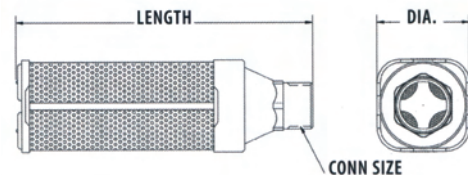
➤ 압력 평형 기능을 실현

- AIR EXHAUST MUFFLER에 안전변 기능을 추가.
- 산업용 소음기의 표준.
- 에어 구동 장치에서 배출되는 소음을 효과적으로 감소.
- MUFFLER 내부 압력이 상승하면 안전변이 동작.
- 안전변 장착으로 MUFFLER 막힘에 의한 파손 방지
- 배출압력 12 bar까지 사용 가능함.
- 신뢰성 높은 Allied witan사의 검증된 제품.

Single Chamber-Femal
1/8" - 2"



Multi-Chamber-Male
3" - 6"



SIZE	CONN. SIZE (BSPT)	ITEM NO.	Diameter (mm)	Length (mm)	Flow (Nm ³ /min)
X05	1/2"	0322005	80	153	7.3
X07	3/4"	0322007	86	183	15.4
X10	1"	0322010	98	222	22.6
X15	1-1/2"	0322015	133	345	58.9
X20	2"	0322020	133	479	90.6
X30	3"	0322030	178	581	203.9
X40	4"	0322040	203	589	396.5
X60	6"	0322060	280	784	1019.5

▶ 소음기는 과도한 진동을 피하고 안전이 확보된 위치에 설치하여야 함.