

Power Drain Trap – Electric motorized type

전동 드레인 트랩

[WRMT – Series]

장 점

- ◎ OPEN/CLOSE 동작 상태 확인이 가능하다.
- ◎ 동작의 신뢰성이 뛰어나다
- ◎ 넓은 범위의 시간(100HR) 조절이 가능하다.
- ◎ 설치가 간단하다.
- ◎ 볼밸브가 완전히 열려 스케일 배출이 탁월하다.
- ◎ 높은 방수, 방진 등급을 유지한다. (IP67)
- ◎ Stainless 재질의 밸브를 사용하여 내식성, 내구성이 높다.
- ◎ 제철, 화학, 제지 등 취약 환경에 강하다.



사 양

MODEL	IN/OUT	전원	사용압력	주위온도	유체온도	open/close 조절시간
WRMT-15	1/2" (15A)	110V~220V 1PH 50/60Hz	0 ~ 10 kgf/cm ² (기본사양)	-15 ~ 50 °C	2 ~ 75 °C	99hr 59min 59sec
WRMT-20	3/4" (20A)					
WRMT-25	1" (25A)					

WRMT(1) - 15(2) - 220(3) - 10(4)

(1) WRMT : 타임전동 볼밸브

(2) VALVE SIZE

15 : 1/2"(15A)

20 : 3/4"(20A)

25 : 1"(25A)

(3) 전원

110V~230V 1PH 50/60Hz

(4) 사용압력

10 : 0 ~ 10 kgf/cm²

20 : 0 ~ 20 kgf/cm²

(5) 밸브재질

STAINLESS STEEL

Power Drain Trap – Electric motorized type

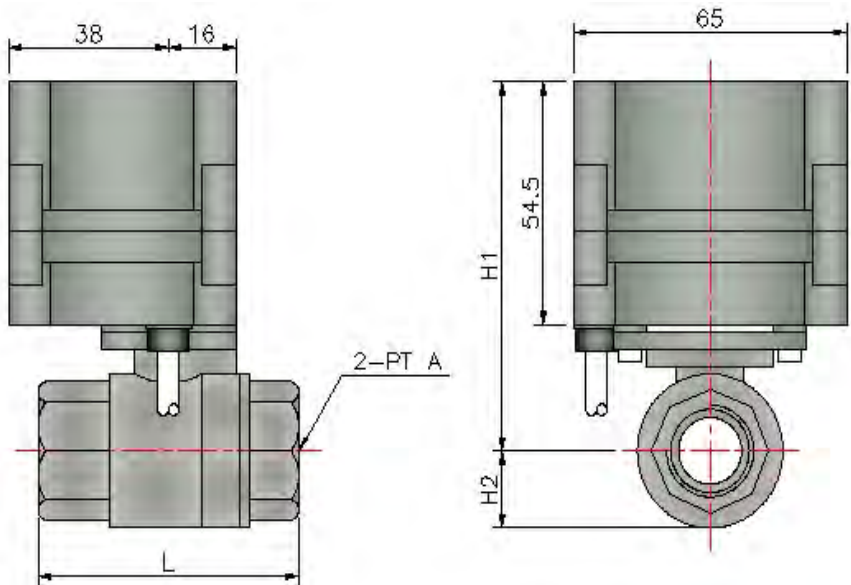
전동 드레인 트랩

[WRMT – Series 설치 및 외형도]

1. 설치

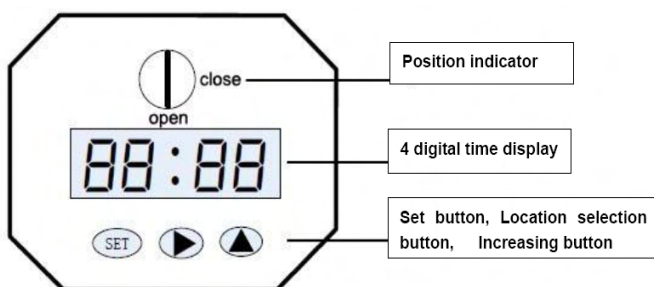
- ⊙ 설치할 위치의 압력을 제거한 후 설치한다.
- ⊙ 유지 관리를 위하여 램프 확인이 가능한 방향으로 설치한다.
- ⊙ 밸브 몸체를 제외한 구동부에 무리한 힘이 가해지지 않도록 한다.
- ⊙ 밸브가 닫혀져 있는지 확인후 전원을 연결한다.
- ⊙ 타이머 램프를 확인한 후 설정 타이머를 조절하여 셋팅한다.

2. 외형도



MODEL	A	L	H1	H2
WRMT-15	1/2"	62	83	17
WRMT-20	3/4"	72	87	20
WRMT-25	1"	81	95	24

3. 시간설정



1. SET 버튼을 4초간 누른다.
2. 열림시간 : t ON에서 ▶ 누른다 ->시간설정
3. 닫힘시간 : t OFF에서 ▶ 누른다 ->시간설정
4. 설정 후 SET버튼을 누르면 동작상태로 복귀.
5. 자세한 설정 방법은 설명서를 참조하십시오.